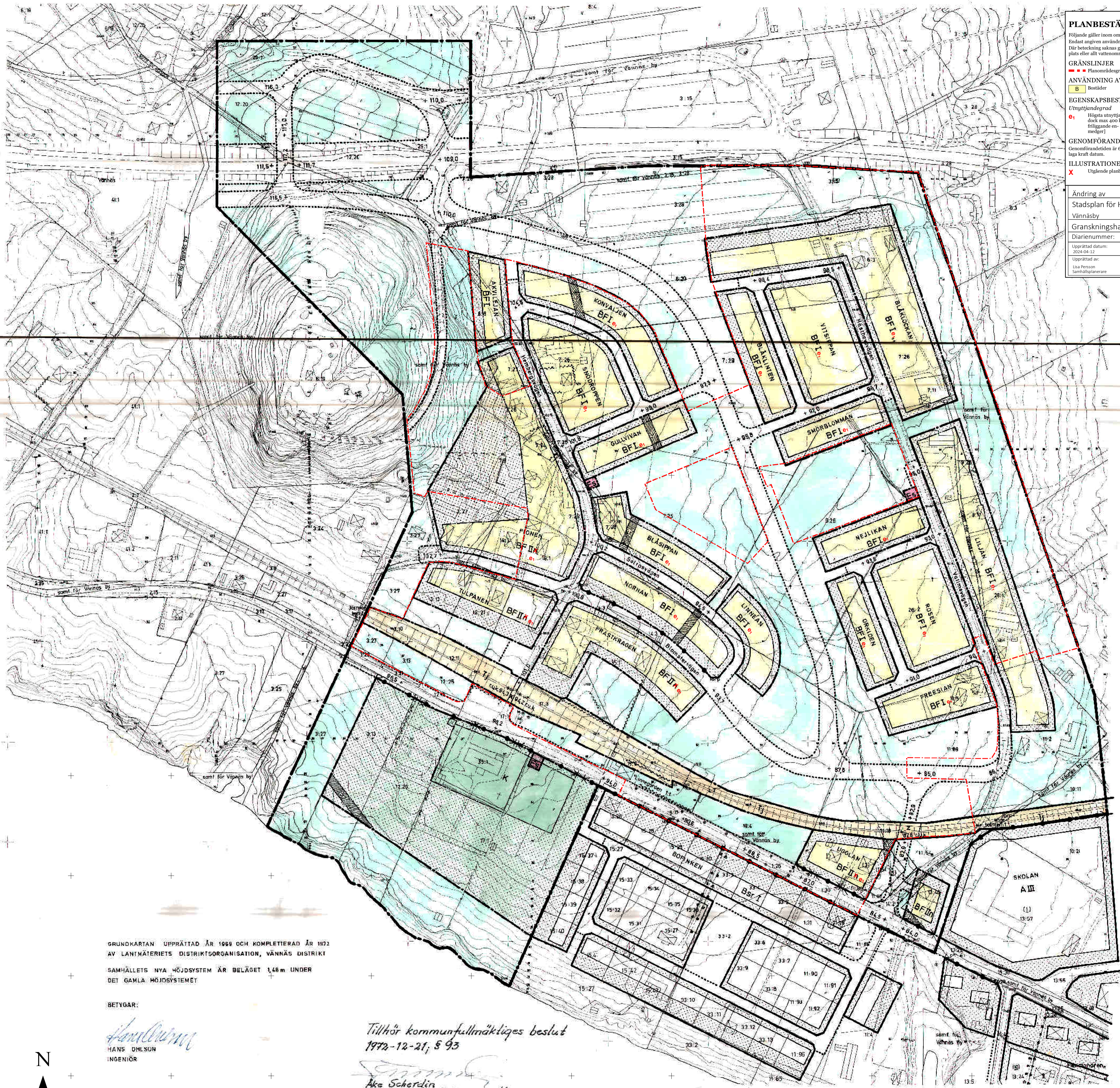


7091000
7091100
7091200
7091300
7091400
7091500
7091600
7091700
7091800
7091900
7092000
7092100
7092200
7092300
7092400
7092500
7092600
7092700
7092800
7092900
7093000
7093100
7093200
7093300
7093400
7093500
7093600
7093700
7093800
7093900
7094000
7094100
7094200
7094300
7094400
7094500
7094600
7094700
7094800
7094900
7095000



PLANBESTÄMMELSER
Följande gäller inom områden med nedanstående beteckningar.
Endast angiven användning och utformning är tillåten.
Där beteckning saknas gäller bestämmelsen inom all kvartersmark eller all allmän plats eller all västerområde på plankartan.

GRÄNSLINJER
● Planområdesgräns
■ Användning av kvartersmark

ANVÄNDNING AV KVARTERSMARK
B Bostäder

EGENSKAPSBESTÄMMELSER FÖR KVARTERSMARK
Utnyttjandegrad
o Höjsta utnyttjandegrad i byggnadsareal (BYA) per fastighetsareal är 25 % dock max 400 kvm BYA och 400 kvm BTA (bruttoareal). [Avser enbart fristående en- och tvåbostadshus som har lagre byggrätt än bestämmelsen medger]

GENOMFÖRANDETID
Genomförandetiden är 60 månader över hela planområdet och börjar gälla fr.o.m. laga kraft datum.

ILLUSTRATIONER
X Utgående planbestämmelse

Ändring av
Stadsplan för HEMBERGSSOMRÅDET m.m.
Vännäsby Vännäs
Granskningshandling

Diarienummer:	POM-2020-741	Beslutsdatum:		Instans:	
Upprättad datum:	2024-04-12	Reviderad:		Antagande:	
Upprättad av:	Lisa Persson Samhällsplanerare	Carola Nordof Samhällsbyggnadsstrateg	Laga kraft:		

- BETECKNINGAR:**
- GRUNDKARTA:**
- FASTIGHETSGRÄNS
 - VÄG
 - JÄRNVÄGSSPÅR
 - KRAFTLEDNING
 - BYGGNADER
 - KYRKA OCH KLOCKSTAPEL
 - TRANSFORMATORBYGGNAD
 - DIKE
 - HÄCK
 - SLÄNT
 - NYÅKURVOR
 - FASTIGHETSBECKNING
 - TOMTNUMMER
 - PUNKT I RUTNÄTET
- STADSPLANEKARTA:**
- GRÄNSBETECKNINGAR:**
- STADSPLANEGRÄNS
 - GÄLLANDE OMRÅDES OCH BESTÄMMELEGRÄNS
 - GÄLLANDE OMRÅDES OCH BESTÄMMELEGRÄNS AVSEDD ATT UTÖÄ
 - GATU-KVARTERS- OCH ANNAN OMRÅDEGRÄNS
 - BESTÄMMELEGRÄNS
 - GRÄNSLINJE EJ AVSEDD ATT FASTSTÄLLAS
 - FÖRBJUD MOT UTFART MED STÄNGSELSKYLDIGHET
- OMRÅDESBETECKNINGAR:**
- ALLMÄN PLATS:**
- GATUMARK
 - PARK ELLER PLANTERING
- BYGGNADSKVARTER:**
- BF OMRÅDE FÖR BOSTADSÄNDAMÅL, FRISTÄENDE HUS
- SPECIALOMRÅDEN, TRAFIKOMRÅDEN:**
- Ij OMRÅDE FÖR JÄRNVÄGSÄNDAMÅL
- KYRKOGRÄD:**
- K OMRÅDE FÖR KYRKLIGT- OCH BEGRAVNINGÄNDAMÅL
- SÄKERHETSOMRÅDEN:**
- Es TRANSFORMATORSTATION
- ÖVRIGA BETECKNINGAR:**
- MARK SOM IKKE FÅR BEBYGGAS
 - II ANTAL VÄNNOR
 - Z OMRÅDE TILLGÄNGLIGT FÖR ALLMÄN GATUTRAFIK
 - X OMRÅDE TILLGÄNGLIGT FÖR ALLMÄN GÄNGTRAFIK
 - U OMRÅDE TILLGÄNGLIGT FÖR UNDERJORDISKA LEDNINGAR
 - n ÖTÖVER ANGIVET VÄNNINGSANTAL FÅR VIND IKKE INREDAS
 - +000 GÄLLANDE GATUHÖJD
 - +000 GATUHÖJD

GRUNDKARTAN UPPRÄTTAD ÅR 1969 OCH KOMPLETTERAD ÅR 1972
AV LANTMÄTERIETS DISTRIKTSORGANISATION, VÄNNÄS DISTRIKT
SAMHÄLLET S NYA HÖJDSYSTEM ÄR BELÄGAT 1,46 m UNDER
DET GAMLA HÖJDSYSTEMET

BETYGAR:
Hans Ohlson
HANS OHLSON
INGENIÖR

Tillhör kommunfullmäktiges beslut
1972-12-21, § 93
Ake Schorlin
Kommunfullmäktiges ordf.

1973-07-30
Innotskild
Lärostyrelsen i Västerbottens län på denna
karta angivna ändring utvidgning och
tätning av stadsplan byggnadsområde som
ovan.
Göthe Forsberg
Göthe Forsberg

FÖRSLAG TILL ÄNDRING OCH UTVIDGNING AV STADSPLAN FÖR
HEMBERGSSOMRÅDET M.M.
INOM VÄNNÄSBY S. I VÄNNÄS KOMMUN
VÄSTERBOTTENS LÄN

UMEÅ DEN 10 NOVEMBER 1972 REV. DEN 5 DECEMBER 1972

Torkel Sjöström
TORKEL SJÖSTRÖM
STADSARKITEKT

