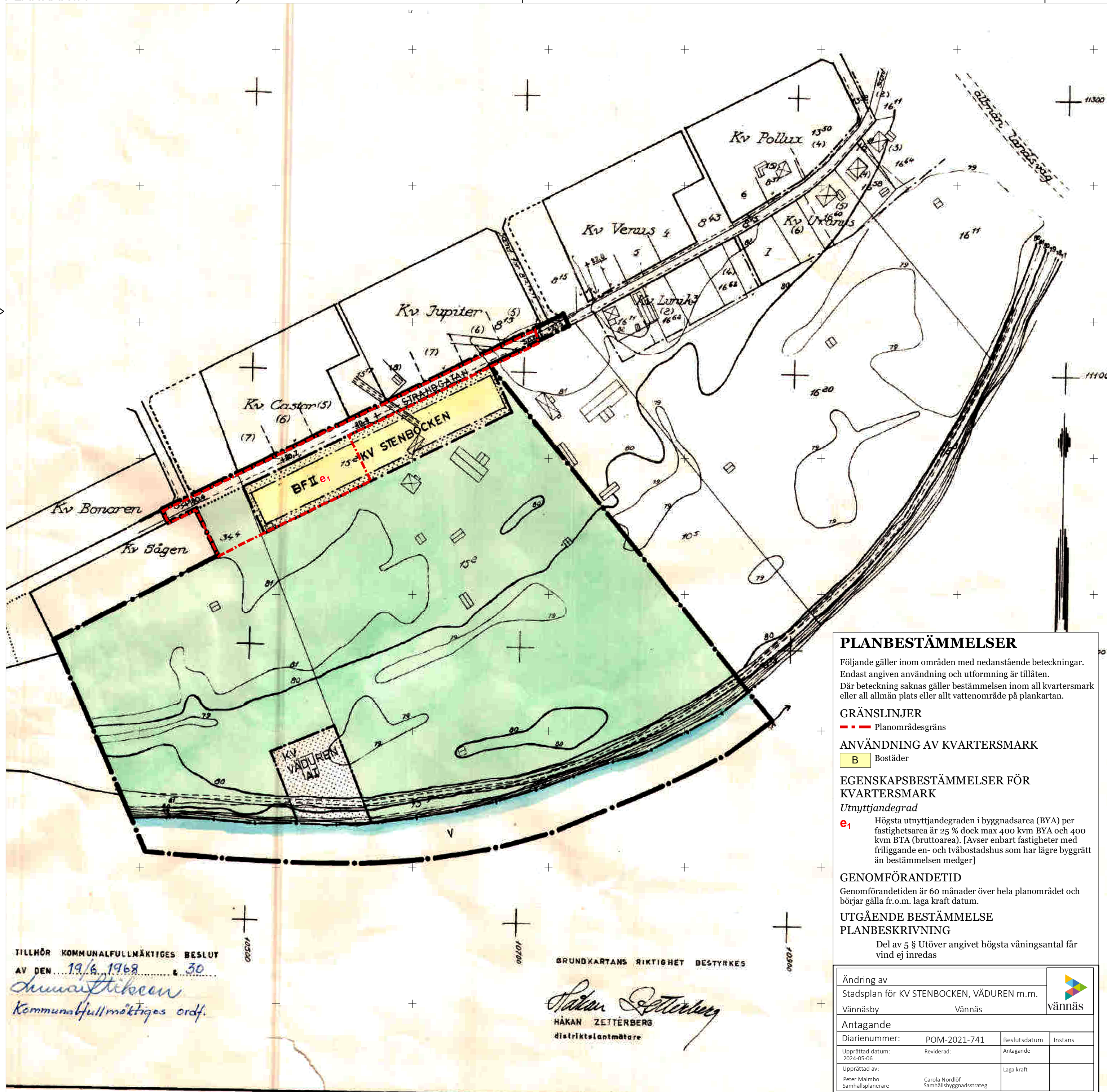


7090500
7090400
7090300
7090200
7090100
7090000
7089900
7089800



- BETECKNINGAR**
- GRUNDKARTA**
- GÄLLANDE OMRÄDESGRÄNS
 - FASTIGHETSGRÄNS
 - VÄGAR
 - HUVUDBYGGNAD RESP. UTHUS
 - VATTEN STRANDKONTUR
 - NIVÅKURVOR
 - PUNKT I RUTNÄT
- STADSPLANEKARTA**
- A. Gränsbeteckningar**
- STADSPLANEGRÄNS
 - GÄLLANDE OMRÄDESGRÄNS
 - GATU- KVARTERS OCH ANNAN OMRÄDESGRÄNS
 - BESTÄMMELSEGRÄNS
 - GRÄNSLINJE EJ AVSEDD ATT FASTSTÄLLAS
- B. Områdesbeteckningar**
- ALLMÄN PLATS**
- GATA ELLER TORG
 - PARK ELLER PLANTERING
- BYGGNADSKVARTER**
- A OMRÅDE FÖR ALLMÄNT ÄNDAMÅL
 - BF OMRÅDE FÖR BOSTADSÄNDAMÅL FRISTÅENDE HUS
- SPECIALOMRÅDEN**
- VATTENOMRÅDEN**
- V VATTENOMRÅDE
- C. Övriga beteckningar**
- MARK SOM ICKE FÅR BEBYGGAS
 - II ANTAL VÅNINGAR
 - +000 GÄLLANDE GATUHÖJD
 - +000 GATUHÖJD

PLANBESTÄMMELSER

Följande gäller inom områden med nedanstående beteckningar. Endast angiven användning och utformning är tillåten. Där beteckning saknas gäller bestämmelsen inom all kvartersmark eller all allmän plats eller allt vattenområde på plankartan.

GRÄNSLINJER

- Planområdesgräns

ANVÄNDNING AV KVARTERSMARK

- B Bostäder

EGENSKAPSBESTÄMMELSER FÖR KVARTERSMARK

Utnyttjandegrad

e1 Högsta utnyttjandegraden i bygnadsarea (BYA) per fastighetsarea är 25 % dock max 400 kvm BYA och 400 kvm BTA (bruttoarea). [Avser enbart fastigheter med friliggande en- och tvåbostadshus som har lägre byggrätt än bestämmelsen medger]

GENOMFÖRANDETID

Genomförandetiden är 60 månader över hela planområdet och börjar gälla fr.o.m. laga kraft datum.

UTGÅENDE BESTÄMMELSE

PLANESKRIVNING

Del av 5 § Utöver angivet högsta våningsantal får vind ej inredas

År 1969 den 5/12 fastställdes å denna karta angivna ändring, utvidgning och upphävande av stadsplan; betyder Umeå i landskansliet som ovan.

På tjänstens vägnar
Ruth Bergman
Ruth Bergman

FÖRSLAG TILL UTVIDGNING AV STADSPLAN FÖR KV. STENBOCKEN, VÄDUREN M.M INOM VÄNNÄSBY S: E I VÄNNÄS SOCKEN I VÄSTERBOTTENS LÄN

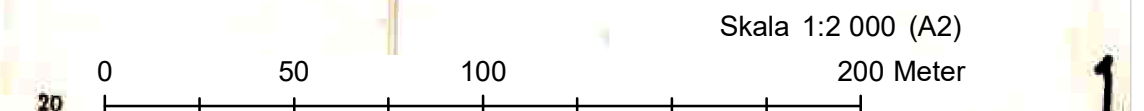
UMEÅ DEN 13 MAJ 1968

Torkel Sjöström
TORDEL SJÖSTRÖM
stadsarkitekt

TILLHÖR KOMMUNFULLMÄKTIGES BESLUT AV DEN 19/6 1968 s. 30
Anna-Lena Eriksson
Kommunfullmäktiges ordf.

GRUNDKARTANS RIKTIGHET BESTYRKES
Håkan Zetterberg
HÅKAN ZETTERBERG
distriktslantmätare

Ändring av Stadsplan för KV STENBOCKEN, VÄDUREN m.m.		vännäs
Vännäsby Vännäs		
Antagande		
Diarienummer: POM-2021-741	Beslutsdatum	Instans
Upprättad datum: 2024-05-06	Reviderad:	Antagande
Upprättad av: Peter Malmbo Samhällsplanerare	Carola Nordlöf Samhällsbyggnadsstrateg	Laga kraft



129400 129500 129600 129700 129800 129900 130000 130100 130200 130300 130400